

常佑康™

—— 保佑肠道长久健康



扫一扫进入吉凯健康商城，了解更多

客服热线：
400-696-6603

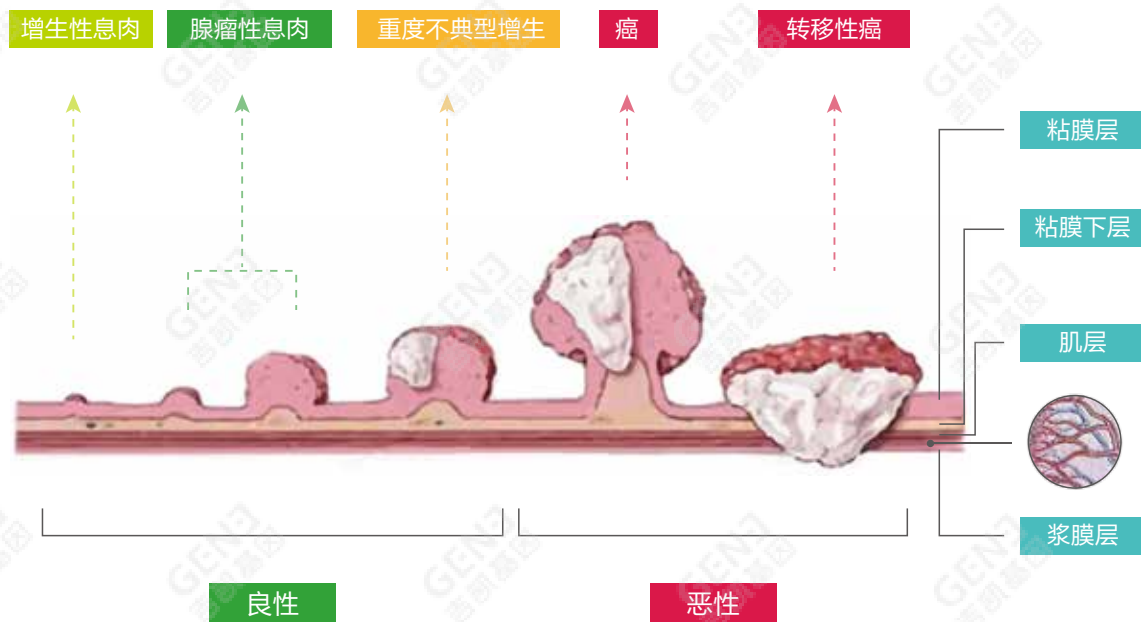
中国肠癌现状及特点

01 根据 2019 年发表的 2015 年中国肿瘤年报显示，我国结直肠癌发病率已从 2013 年的第 6 位，快速上升到 2015 年的第 3 位。

03 肠癌发病过程非常缓慢，从腺瘤到肠癌通常需要 5-10 年，早期肠癌的治愈率高达 95% 以上。

02 不仅发病率和致死率在不断攀升，而且发病人群具有明显的年轻化，城市化趋势。

04 世界卫生组织指出：只要建立合适的早期筛查方案，肠癌完全可以被控制。



早发现、早干预

是降低肠癌发病率和致死率的最佳手段!

常佑康™ 结直肠癌早期筛查介绍

常佑康™ 结直肠癌筛查是基于先进的分子诊断技术，选取粪便中排出的肿瘤脱落细胞进行靶向基因检测，具有灵敏度高、特异性好的双重优势。与传统的肠镜、隐血试验相比具有明显优势：

- 01 **无创无痛更隐私** 只需居家自取 5g-10g 粪便即可。
- 02 **灵敏客观更早期** 先进的分子检测技术让检测更灵敏，并有效避免了人为主观因素干扰；同时，基因改变远远早于形态学改变，让更早发现成为可能。
- 03 **免费复检更保险** 对于检测结果为高风险者，满足条件的可以半年后免费复检一次；检测结果为一般风险者，可以免费获得中国人寿保险公司的保险一份，详情请见保险单。

吉凯物流



I 方法学比较

项目	方法及原理	优点	缺点
常佑康™	通过分析粪便中脱落细胞的靶向基因的甲基化程度，来判断肠癌发生的可能性。	1. 特异性、敏感性都很高，准确度近 90%。 2. 可提早 5-7 年发现。 3. 无毒无创无痛苦。 4. 便捷、隐私，在家即可自助完成取样。 5. 临床意义明确。	检测成本较高，价格不易承受。
普通肠镜检查	将肛肠涂润滑油，缓慢插入肛门、肠道进行影像学检查。	1. 直观、准确。 2. 价格适中。 3. 技术较为成熟。	1. 侵入性，痛苦。 2. 依靠内镜医生操作，无法实现自动化，不便于大规模筛查。 3. 需要清肠，耗费至少一天时间。 4. 存在出血，穿孔和感染风险。
粪便潜血试验	取大便少许涂于大便隐血试纸上，再滴加 3% 双氧水后观察。	1. 无创无痛。 2. 价格低廉。 3. 便于操作。	1. 特异性较差 2. 假阳性假阴性比例太高。
蛋白测定	测定血或尿中的蛋白，间接推断机体状态。	1. 价格低廉。 2. 临床意义宽泛。 3. 取材便利。	1. 临床意义不明确。 2. 特异性、灵敏度较低。 3. 假阴性假阳性较高。
易感基因	测定基因型，对照基因图谱判定受检者是否为易感个体。	1. 可以提早避开不利因素，规避风险发生。 2. 操作较为简便。	1. 价格较高。 2. 不能反映当下状况。
肛门指检	手指伸进肛门内部，通过触摸发现肿块等异常情况。	1. 直观。 2. 价格低廉。	1. 隐私性太差。 2. 可检区域太受限。 3. 漏诊概率大。 4. 过程痛苦，不易被接受。 5. 只能粗略检查直肠，主观性大。
肿瘤标记物	通过对血液中的蛋白质含量，间接推断机体状态。	1. 价格适中。 2. 可以同时检查多种肿瘤。 3. 可以批量处理。	1. 特异性较差。 2. 采血量较大。 3. 假阳性假阴性相对高。

I 适应人群

1. 有肠道肿瘤家族史的人群。
2. 肿瘤高发地区 40 岁以上人群。
3. 长期患有慢性肠道炎症、腹泻、粪便不成形等症状的人群。
4. 本人患有其他肿瘤，预防肠道转移的人群。
5. 有盆腔放疗史、慢性胆道疾病史或胆囊切除史等人群。
6. 40 岁以上关注肠道健康人群，特别是久坐人群。

常佑康™，保佑肠道长久健康

常佑康™ 结直肠癌早期筛查

——粪便脱落细胞DNA甲基化检测



本检测由中国人寿保险承保